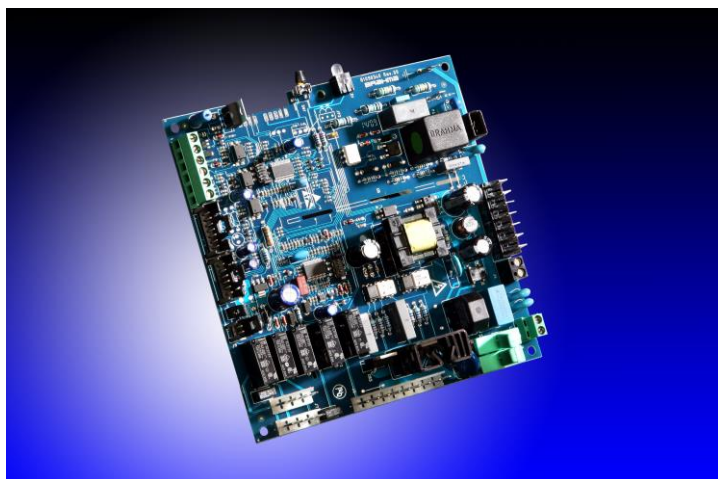


Контроллеры Тип ТС340



ПРИМЕНЕНИЕ

Данные контроллеры применяются в установках подогрева воздуха, ИК-Нагревателях, водонагревателях и котлах бытового применения.

ТЕХНИЧЕСКАЯ ИНФОРМАЦИЯ

Напряжение питания:	220÷240В~, 50/60 Гц
Потребление энергии:	20 ВА
Рабочая температура:	-20 °С ÷ +60 °С
Влажность:	Макс.95% при +40 °С
Защита:	IP00

ГАБАРИТНЫЕ РАЗМЕРЫ

На рис. 1 показаны габаритные размеры

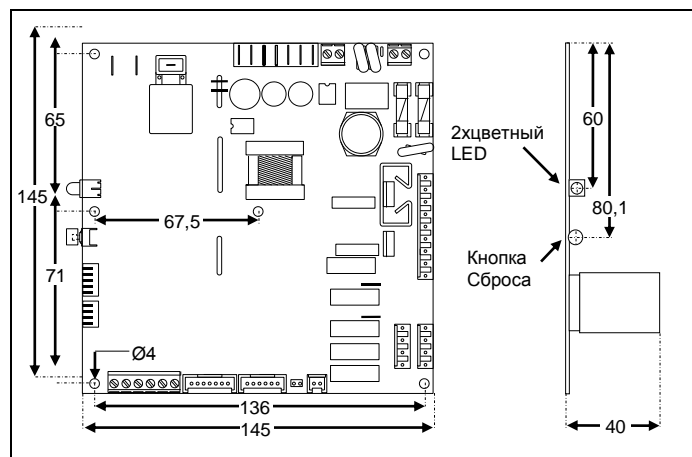


Рис.1

СХЕМЫ ПОДКЛЮЧЕНИЯ

На схемах в приложении указаны возможности подключения основных версий данного контроллера.

СХЕМА ПОДКЛЮЧЕНИЯ КОНТРОЛЕРА типа ТС340А.**.**

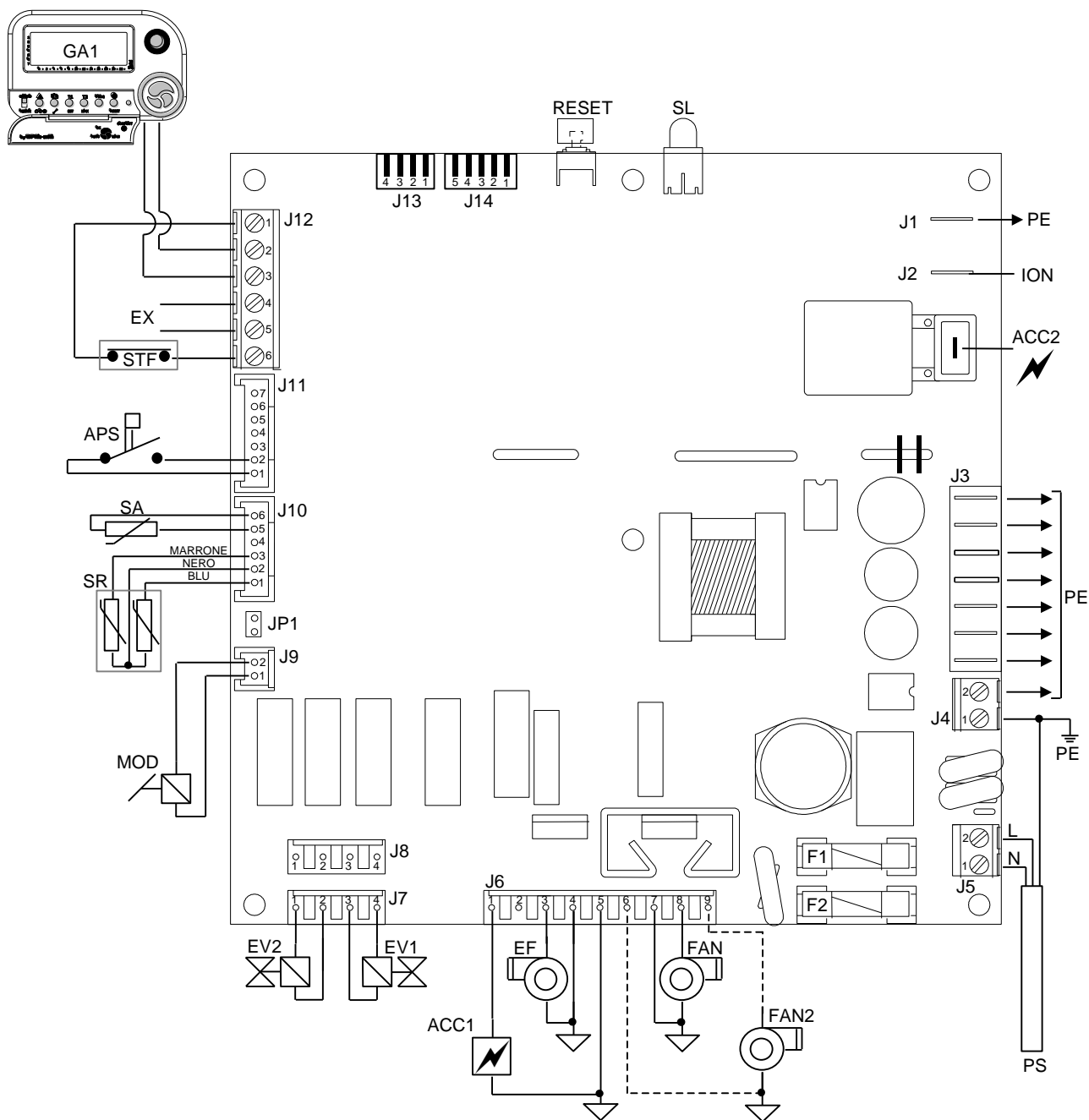


СХЕМА ПОДКЛЮЧЕНИЯ КОНТРОЛЕРА типа TC340P.**.**

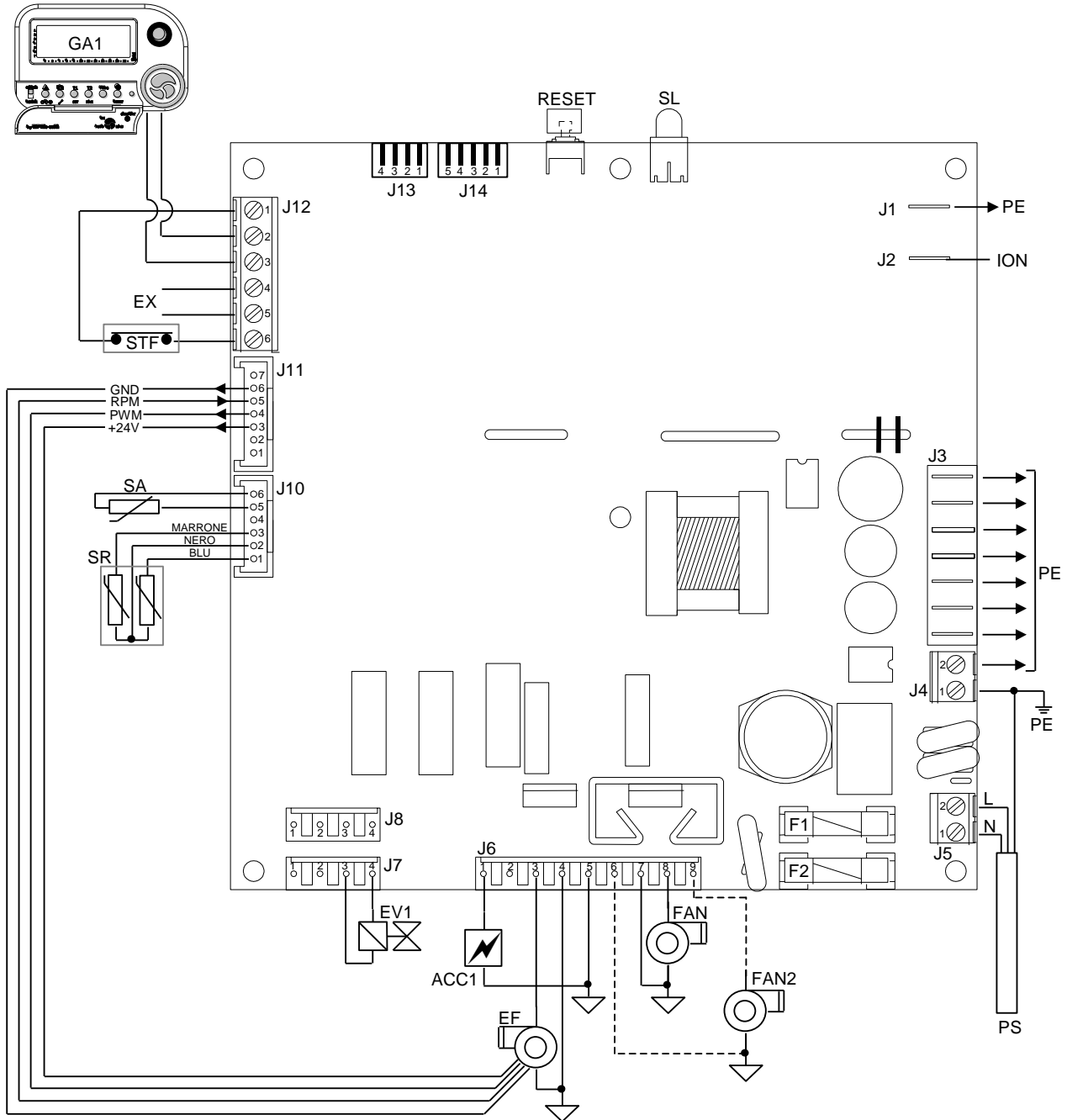


СХЕМА ПОДКЛЮЧЕНИЯ КОНТРОЛЕРА типа TC340A.**.**.* опции C1 / C2

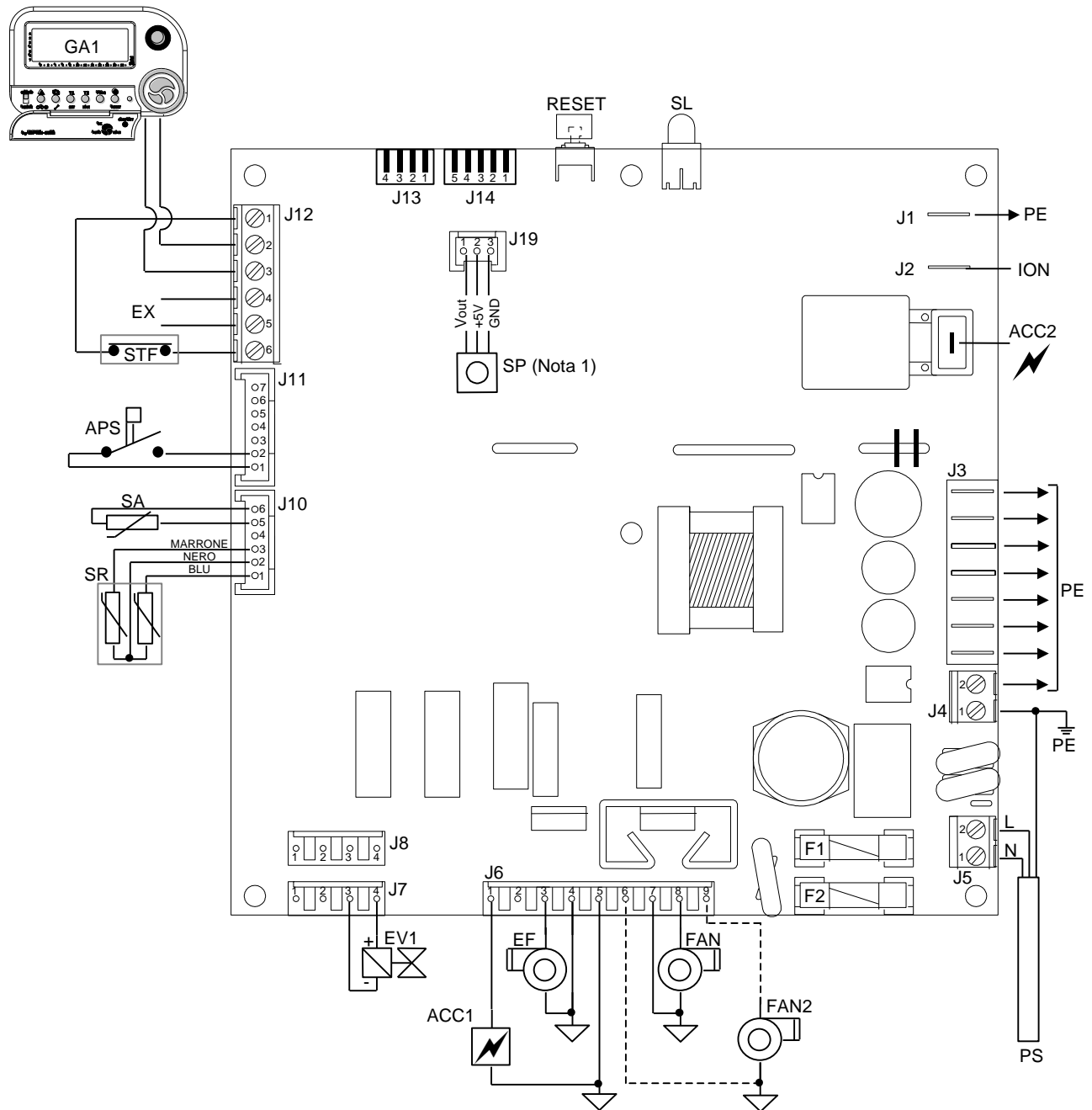
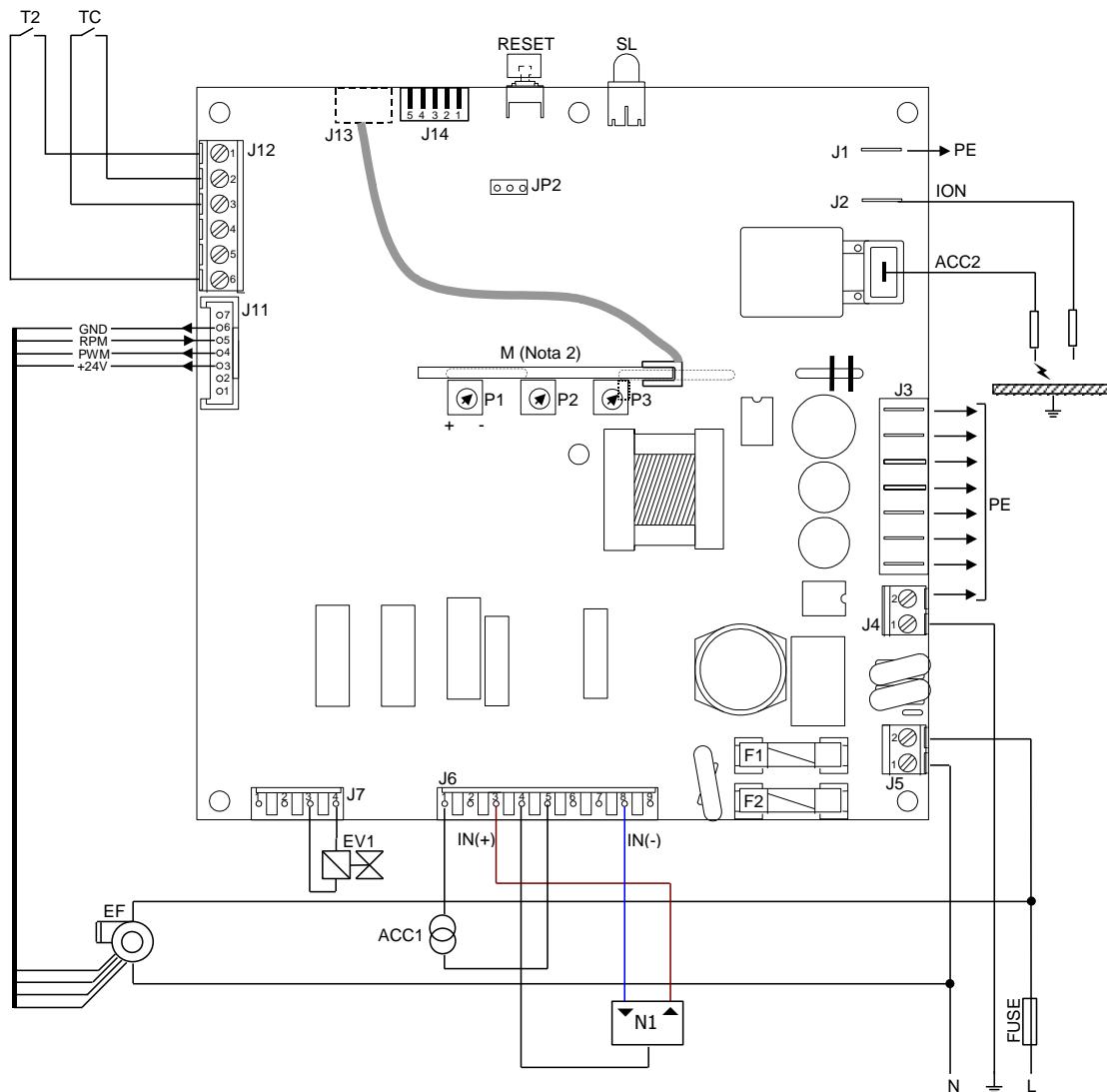


СХЕМА ПОДКЛЮЧЕНИЯ КОНТРОЛЕРА типа ТС340P1.**.**.* опции G NT NS



ВНИМАНИЕ: BRAHMA S.p.A. Не несет ответственности за возможные ошибки в каталогах, брошюрах и других печатных материалах. BRAHMA S.p.A. оставляет за собой право вносить изменения в продукцию без предварительного уведомления.